

**PVLIN**

Solarprodukte für Profis

**FISCHER**

Licht & Metall



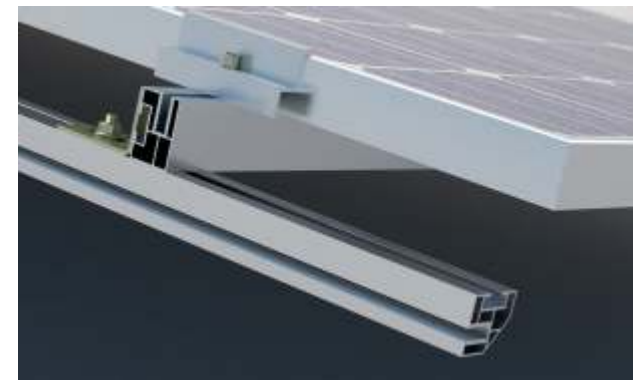
PATENT ANGEMELDET

FLACHDACH-PV-SYSTEME

FDG1 FDG2

## MODULARES AUFBAUSYSTEM FÜR SOLARANLAGEN AUF FLACHEN DÄCHERN

- KEINE DACHDURCHDRINGUNG aufgrund aero-dynamischer Bauweise
- SCHNELLER SYSTEMAUFBAU: 1 h /kWp
- Geeignet für Solarmodule in gerahmter Bauweise, 95% der handelsüblichen Module sind verbaubar durch Variabilität der Konstruktion
- Keine Punktlasten, nur Streckenlasten
- Hohe Energieeffizienz dank 20 Grad Neigungswinkel  
Hohe Flächeneffizienz dank 12 Grad Neigungswinkel
- Nur geringer Ballast nötig. Projektbezogene Berechnung nach Standort.



## KEINE DACHDURCHDRINGUNG aufgrund aerodynamischer Bauweise

- Keine Verletzung der Dachhaut durch spanlose Montage (kein Bohren, kein Sägen auf dem Dach)



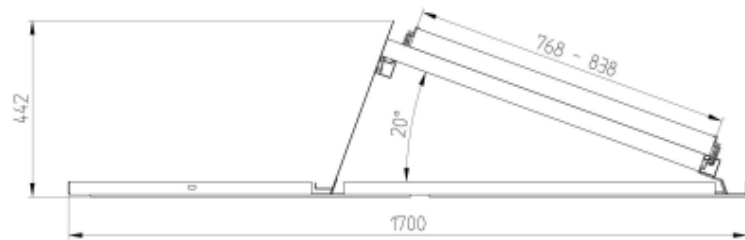
- Sicherheit für die Dachhaut durch Schutzmatte an allen dachberührenden Blechteilen aus Polyurethan (PU)



- Bodenbleche = Kabeltrassen für durchgängige Kabelführung

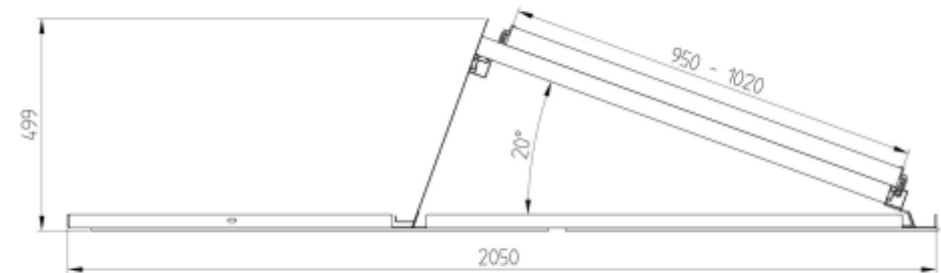


FDG 1/20



REIHENBREITE	1700 mm
Einsetzbare MODULBREITE	768 mm - 838 mm
Einsetzbare MODULLÄNGE	beliebig
NEIGUNGSWINKEL	20 Grad

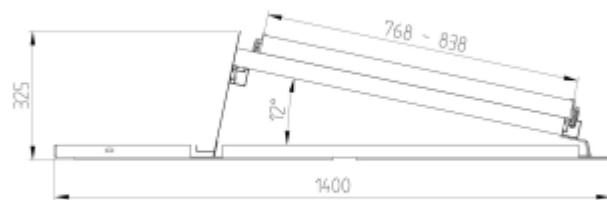
FDG 2/20



REIHENBREITE	2050 mm
Einsetzbare MODULBREITE	950 mm - 1020 mm
Einsetzbare MODULLÄNGE	beliebig
NEIGUNGSWINKEL	20 Grad

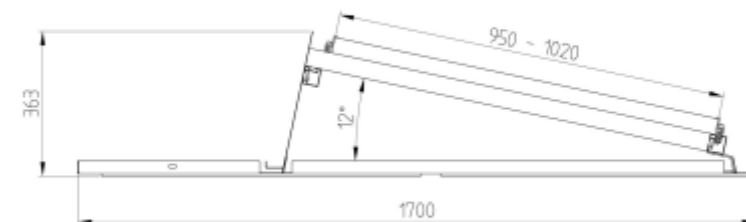
**FÜR MEHR FLÄCHENEFFIZIENZ AUF IHREM DACH: FDG MIT 12 GRAD NEIGUNGSWINKEL**

FDG 1/12



REIHENBREITE	1400 mm
Einsetzbare MODULBREITE	768 mm - 838 mm
Einsetzbare MODULLÄNGE	beliebig
NEIGUNGSWINKEL	12 Grad

FDG 2/12



REIHENBREITE	1700 mm
Einsetzbare MODULBREITE	950 mm - 1020 mm
Einsetzbare MODULLÄNGE	beliebig
NEIGUNGSWINKEL	12 Grad

## INDIVIDUELLE DACHBELEGUNG

■ Jede Dachbelegungs-Geometrie durch hohe System-Vernetzbarkeit möglich

■ Hindernisse modular umbaubar

■ Jedes Dach individuell bebaubar - Südausrichtung wird berücksichtigt, Belegungsplan und Bauanleitung für jedes Projekt



Beispielanlage FDG 2 / 20°

114 Module AxiPower, 224 W  
Gesamtleistung 25,54 kWp



Beispielanlage FDG 1 / 20°

60 Module Aleo S\_16, 190 W  
Gesamtleistung 11,4 kWp

## DATEN & FAKTEN - SICHERHEIT

■ MATERIAL	Aluminium und Edelstahl, Schutzmatte aus Polyurethan (PU), Materialien mit höchster Korrosionsbeständigkeit
■ FLÄCHENLAST	Durchschnittliches Eigengewicht (Unterkonstruktion + Modul) 11,5 kg/qm
■ NEIGUNGSWINKEL	20 Grad / 12 Grad
■ DACHDURCHDRINGUNG	keine
■ ANWENDUNG	alle Flachdächer bis 5 Grad, z. B. Folie, Kies, Bitumen usw.
■ STATIK	für jedes Projekt
■ LGA Typenprüfung/Typenstatik	Windlasten nach DIN 1055-4: - 10 m Gebäudehöhe - Windzone II - Geländekategorie II Schneelasten nach DIN 1055-5: - Schneelastzone III
■ HERSTELLERQUALIFIKATION	zum Schweißen von Aluminium nach DIN V 4113-3 zum Schweißen von Edelstahl nach DIN 18800-7
■ QUALITÄTSMANAGEMENT	nach DIN ISO 9001:2008
■ EUROPaweit einsetzbar	keine zusätzlichen Genehmigungen erforderlich

PATENT ANGEMELDET

